

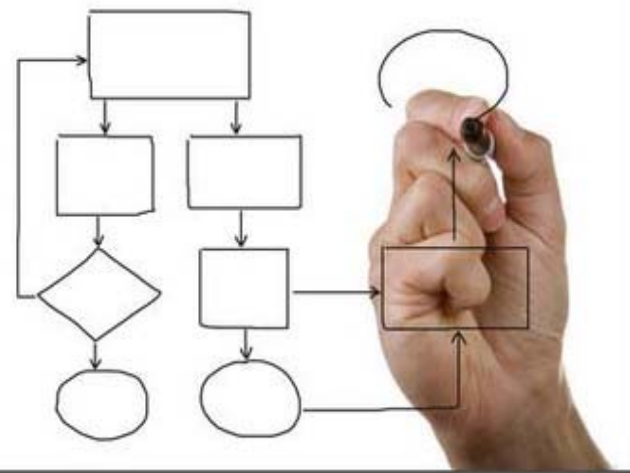
Nou Pla d'Acció AL 21

2014

FASE I

Actualització del diagnòstic

- ✓ Àmbits d'acció, línies estratègiques
- ✓ Detecció punts i forts punts febles
- ✓ Pluja d'idees i suggeriments
- ✓ Revisió i estructuració de propostes



Nou Pla d'Acció AL 21

2014

FASE II

Anàlisi i priorització de propostes

- ✓ Presentació propostes recollides
- ✓ Votació d'accions
- ✓ Determinació de prioritats



Nou Pla d'Acció AL 21

2014

Calendari de Fòrums FASE I

- 15 d'abril** - Educació i Formació
- 23 d'abril** - Fòrum Jove
- 7 de maig** - Medi Ambient i Territori
- 14 de maig** - Entitats, Participació i Cultura
- 21 de maig** - Dinamització de l'economia local
- 28 de maig** - Àmbit social i sanitari

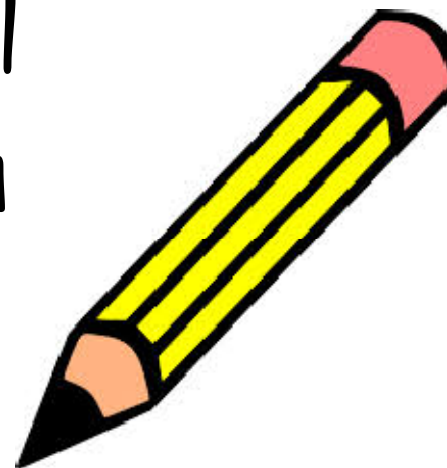


Fòrum d'Educació i Formació

15 d'abril de 2014

Procés de confecció del
nou pla d'acció de l'AL 21

FASE I



Fòrum Agenda local 21



AJUNTAMENT
D'ESPORTES

és
esportes

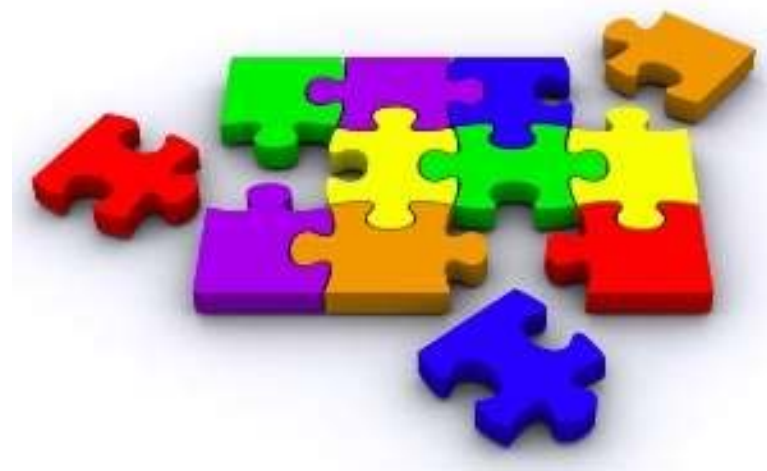
Fòrum d'Educació i Formació

Dades:

- ✓ Alumnes Escoleta.....80
- ✓ Alumnes Escola.....471
- ✓ Alumnes Institut.....334
- ✓ Alumnes Escola Música Dansa....205
- ✓ Alumnes Formació laboral.....28

Demandants d'ocupació:

- ✓ Sense estudis i/o primaris.....43
- ✓ Amb estudis secundaris.....228
- ✓ Amb post secundaris.....91



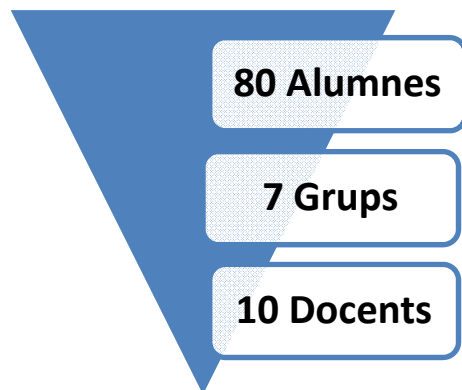
Agents d'incidència municipal:

- ✓ Ajuntament
- ✓ Entitats locals
- ✓ Comunitat educativa local
- ✓ Ciutadania

Àmbits educatius d'actuació municipal

Patronat d'Escoles Municipals

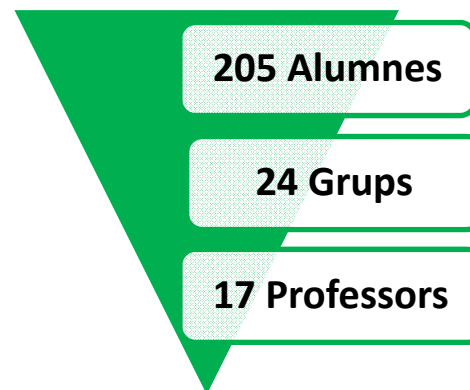
Escoleta infantil



PRESSUPOST 2013

Ingressos.....	160.051,26€
Despeses.....	254.774,36€
Aportació municipal x alumne	1.184,04€
Bonificacions.....	24.250,00€

Escola de Música i Dansa



PRESSUPOST 2013

Ingressos.....	72.320,29€
Despeses.....	180.212,04€
Aportació municipal x alumne....	431,57€

Àmbits educatius d'actuació municipal

Col·legi Públic Gabriel Comas i Ribas

Manteniment de l'edifici
i instal·lacions

Gestió de
pavelló i
pistes

1 representant
municipal al
Consell escolar

Coordinació
d'activitats
extraescolars

Conserge

ACTIVITATS
Apima, Escola MD i
coordinades Ajuntament

40

USUARIS

450

PRESSUPOST 2013 150.000€ +

Àmbits educatius d'actuació municipal IES Josep Font i Trias

Projecte d'intervenció comunitària IES àrees de Educació, Joventut i Serveis socials

Cooperació

Punt
Informació
Juvenil

ONG
Fons Mallorquí

Orientació

Educativa

Laboral

Prevenió

Centre de
Salut

Consulta jove

Acompanyament personal

Educadora
Medi Obert

Racó
d'escollar

Informació

Punt
Informació
Juvenil

Xerrades

Programa de Prevenió i Intervenció Socio Escolar (PISE) 6 alumnes

Àmbits educatius d'actuació municipal

Centre de Formació Tramuntana Ponent

Programes de Formació Laboral

ESCOLA TALLER

CURSOS 2010 – 2012

AUXILIAR
AGRICULTURA
ECOLÒGICA

AUXILIAR DE VIVERS
I JARDINS

16 alumnes

TALLER D'OCUPACIÓ

CURS 2012 – 2013

AUXILIAR
AGRICULTURA
ECOLÒGICA

AUXILIAR DE VIVERS
I JARDINS

16 alumnes

TALLERS D'OCUPACIÓ

CURS 2013 – 2014

AGRICULTURA
ECOLÒGICA

10 alumnes

CONSERVACIÓ
FORESTAL

10 alumnes

PROGRAMA QUALIFICACIÓ PROFESIONAL INICIAL

(PQPI)

CURS 2013 – 2014

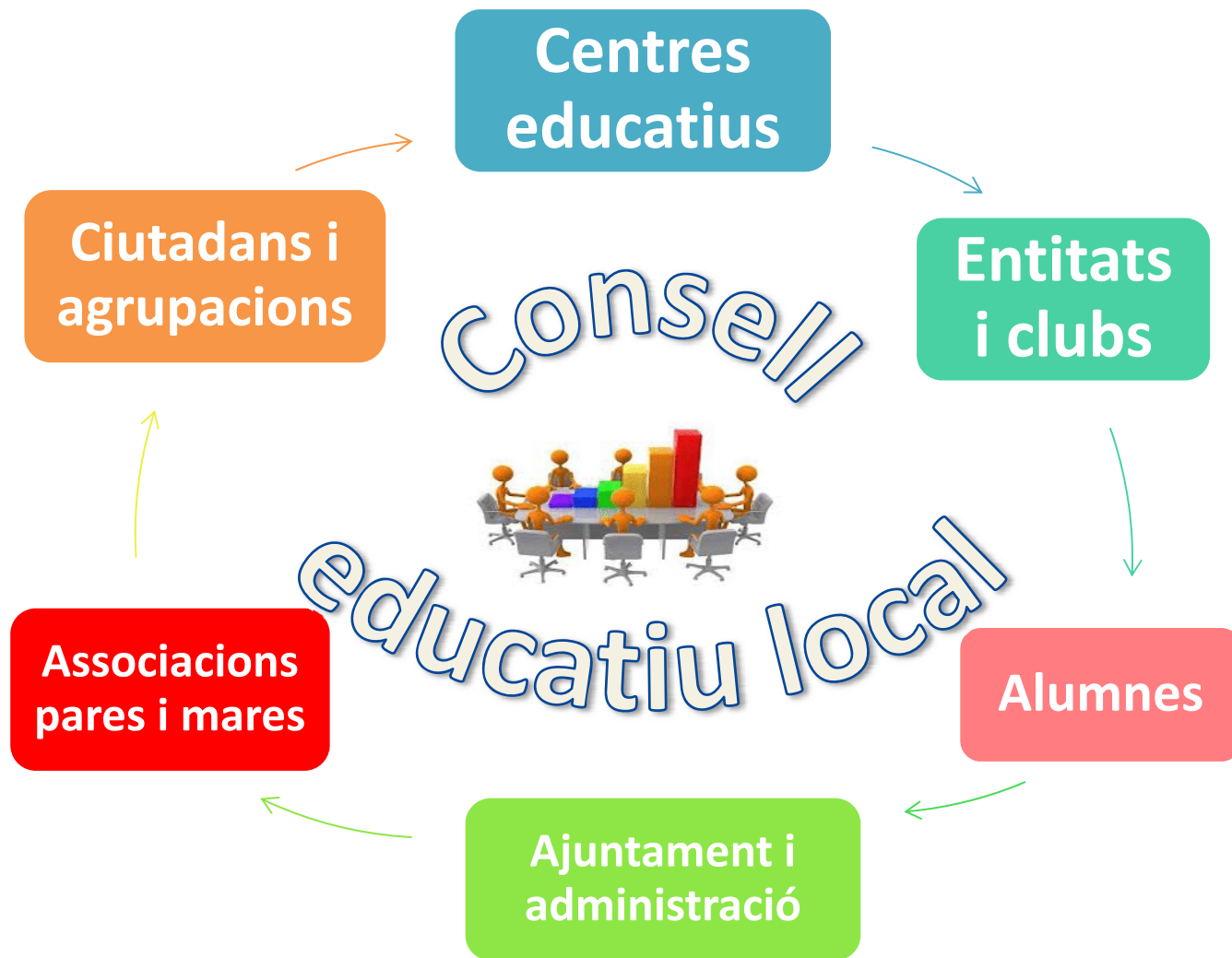
8 alumnes

Iniciativa municipal amb finançament íntegre del SOIB i Fons Socials Europeu

Àmbits educatius d'actuació municipal



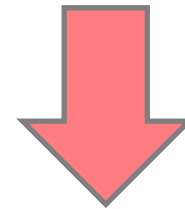
Creació òrgan de coordinació d'entitats educatives locals



Subvenció municipal llibres text



10.000 €
Partida municipal
curs 2014-2015



Establir criteris
de distribució

Plantejament APIMAS

Esportes educa en valors i actituds

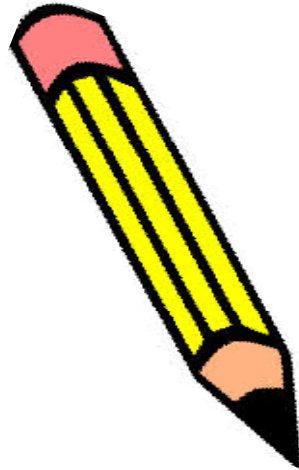


1. Diversió, oci i alcohol.
2. Fracàs escolar.
3. Esportes municipi lliure de llibres (escolars) i sense deures.
4. Calendari municipal escolar.
5. Mobilitat, educació i seguretat vial. Foment de la bicicleta i anar a peu pel poble.
6. Ordenança d'espais públics (ordenança cívica).
7. Competències municipals en educació i preus públics (escoleta i escola de música).

Diagnòstic 2007

PUNTS FORTS

- Nous equipaments educatius
- Projecte PISE
- Pla Municipal de Drogues
- Casal de Joves
- Paper dinamitzador de la Biblioteca
- Rejuveniment de la població



PUNTS FEBLES

- Manca d'oferta de cursos d'iniciació professional
- Manca d'oferta educativa per a adults
- Insuficiència recursos Casal de Joves
- Necessitat d'edifici Escola Música i Dansa
- Baix nivell d'utilització de la Biblioteca per Joves i adults
- Necessitat nou edifici per la Biblioteca

Proposta treball en grups



Diagnosticar

- Punts forts
- Punts febles

Debatre

- Necessitat òrgan coordinació local
- Subvenció llibres text
- Dificultats accés joves mercat laboral: necessitats de formació
- Paper ensenyament no formal
- Incidència d'altres àmbits en l'educació
- Propostes APIMAS

Proposar

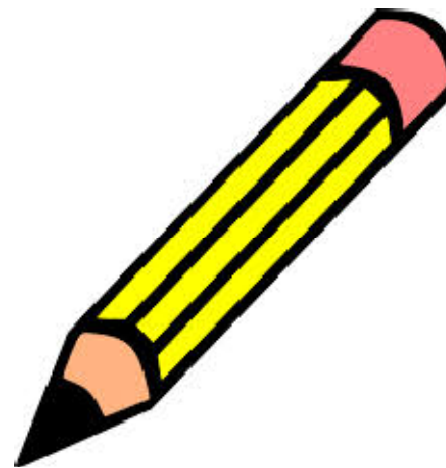
- Línies actuació
- Criteris distribució subvenció de llibres text
- Accions i projectes

Fòrum d'Educació i Formació

15 d'abril de 2014

Procés de confecció del
nou pla d'acció de l'AL 21

Moltes gràcies



Fòrum Agenda local 21



AJUNTAMENT
D'ESPORLES

és
esporles